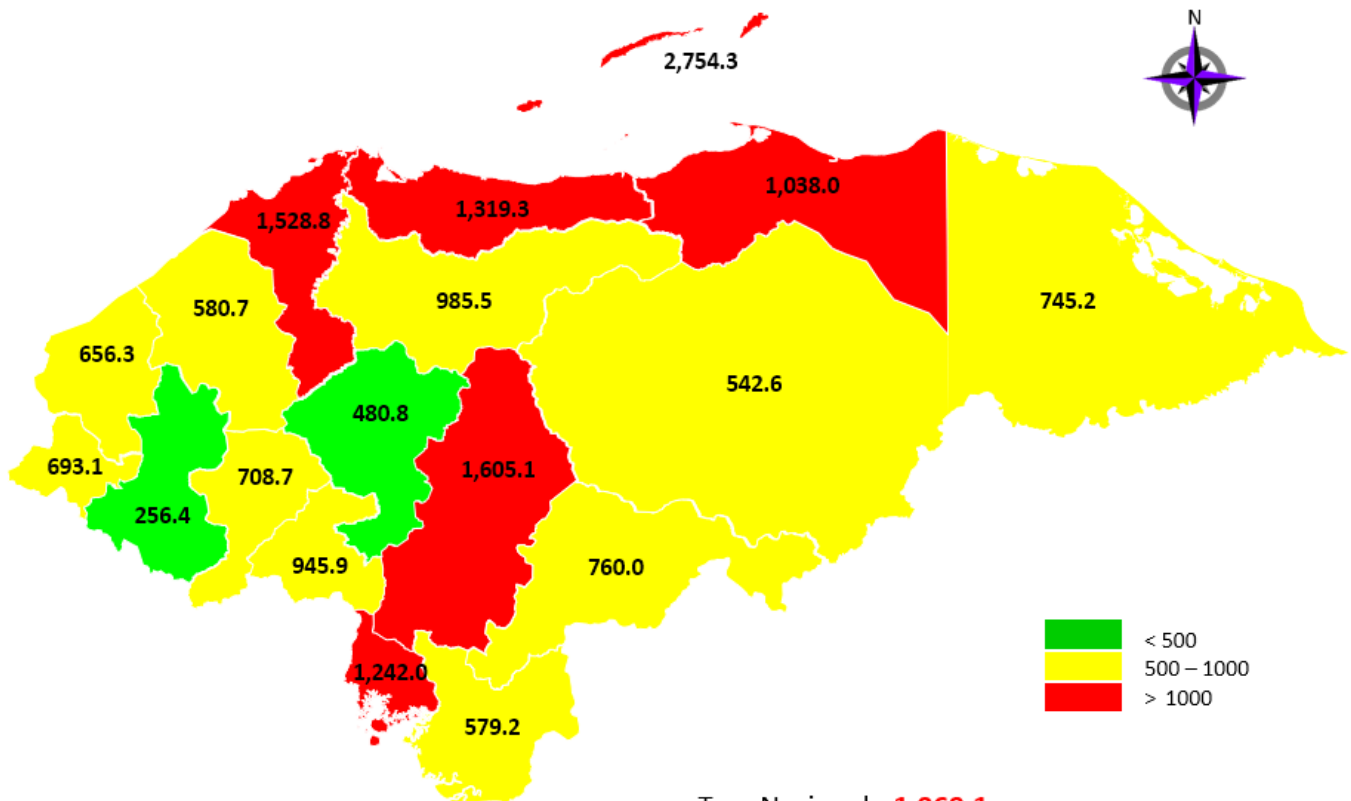




Situación Nacional del COVID-19

MUESTRAS PROCESADAS	POSITIVOS ACUMULADOS	RECUPERADOS ACUMULADOS	FALLECIDOS ACUMULADOS
241,190	100,041	42,815	2,745

Incidencia de Covid-19 por departamento según por 100,000 habitantes.



INFORME DE CASOS COVID-19 DEL 07 DE NOVIEMBRE DEL 2020

MUESTRAS
PROCESADAS
1,653

POSITIVOS
465

RECUPERADOS
206

FALLECIDOS
4

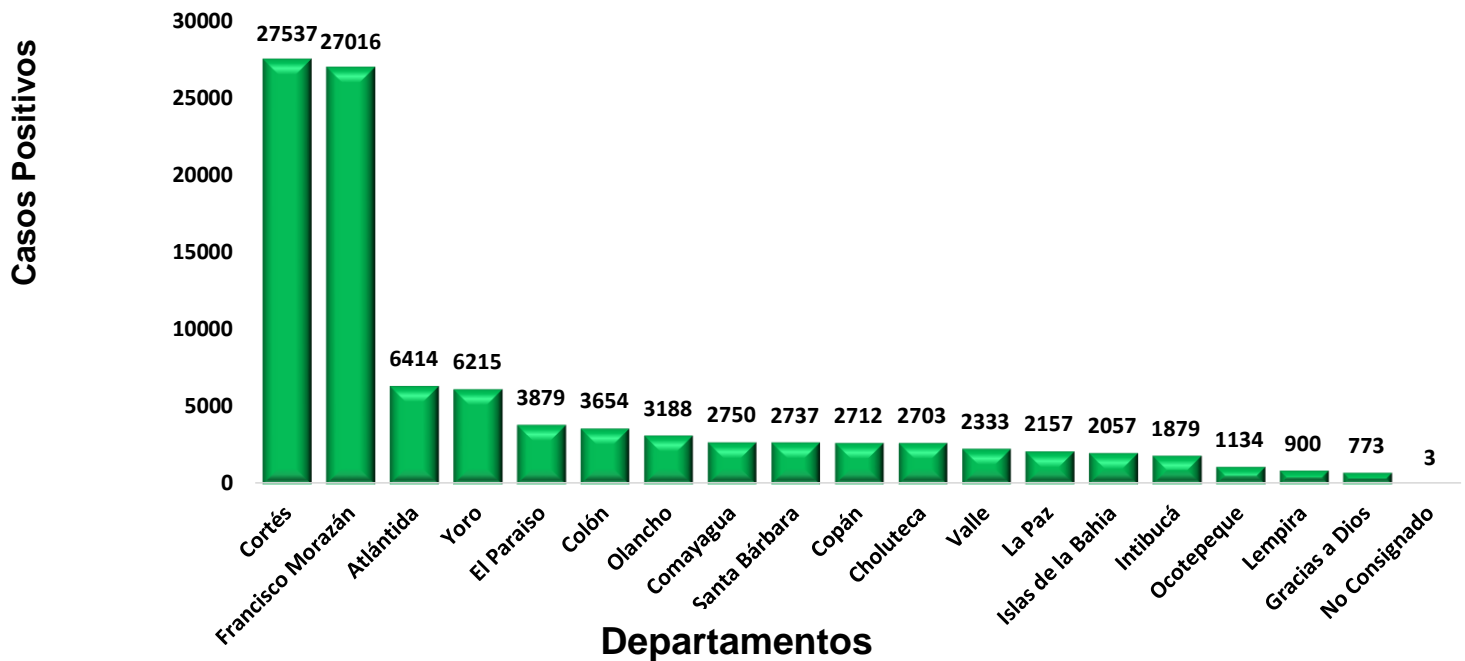
DEPARTAMENTO	POSITIVOS	RECUPERADOS	FALLECIDOS
Atlántida	0	0	0
Choluteca	0	0	0
Colón	71	0	0
Comayagua	0	0	0
Copán	4	0	0
Cortés	230	85	4
El Paraíso	40	0	0
Francisco Morazán	72	97	0
Gracias a Dios	0	0	0
Intibucá	0	0	0
Isla de la Bahía	0	0	0
La Paz	0	0	0
Lempira	0	20	0
Ocotepeque	0	0	0
Olancho	46	0	0
Santa Bárbara	2	0	0
Valle	0	0	0
Yoro	0	1	0
TOTAL	465	203	4

DEL TOTAL DE PACIENTES DIAGNOSTICADOS CON COVID-19 SE ENCUENTRA:

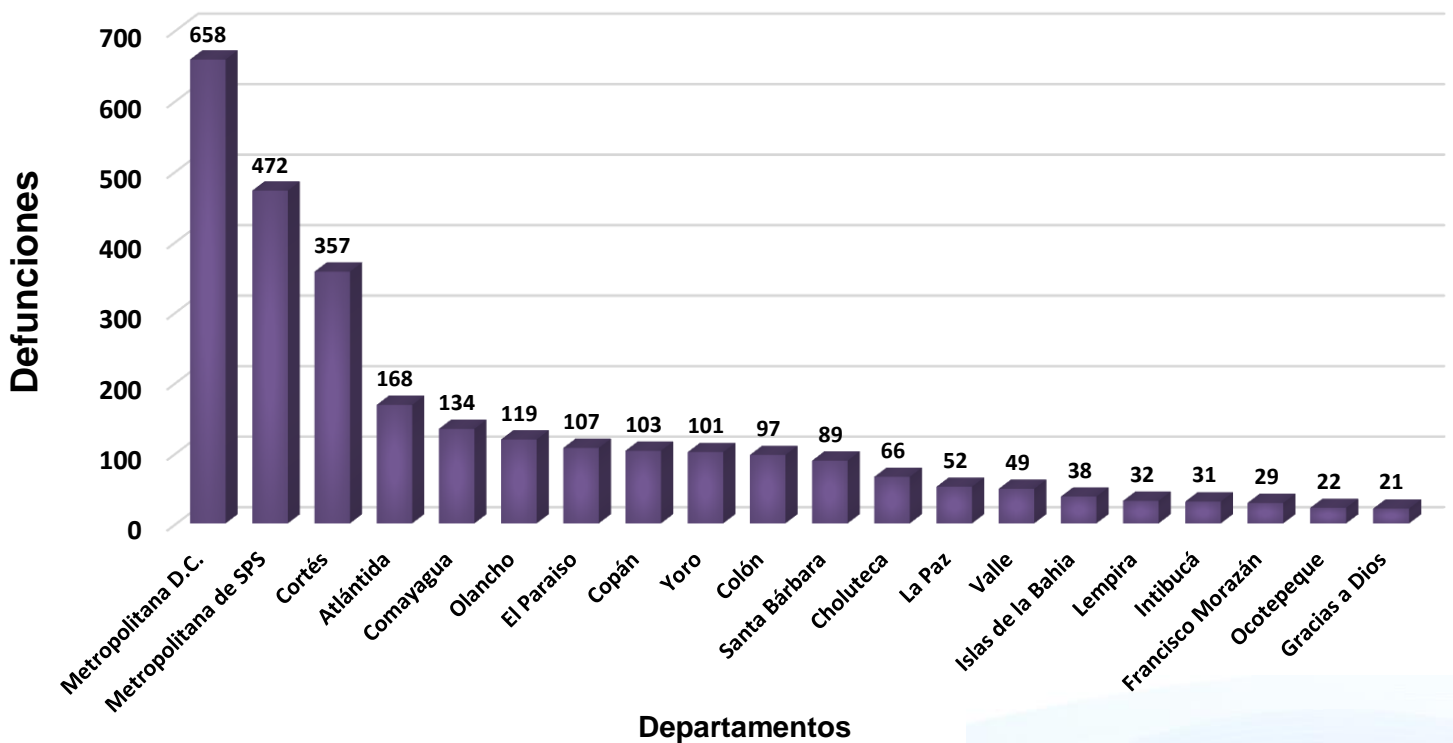
HOSPITALIZADOS	ESTABLES	CONDICIÓN GRAVE	UCI
402	295	92	15

LETALIDAD
2.7%

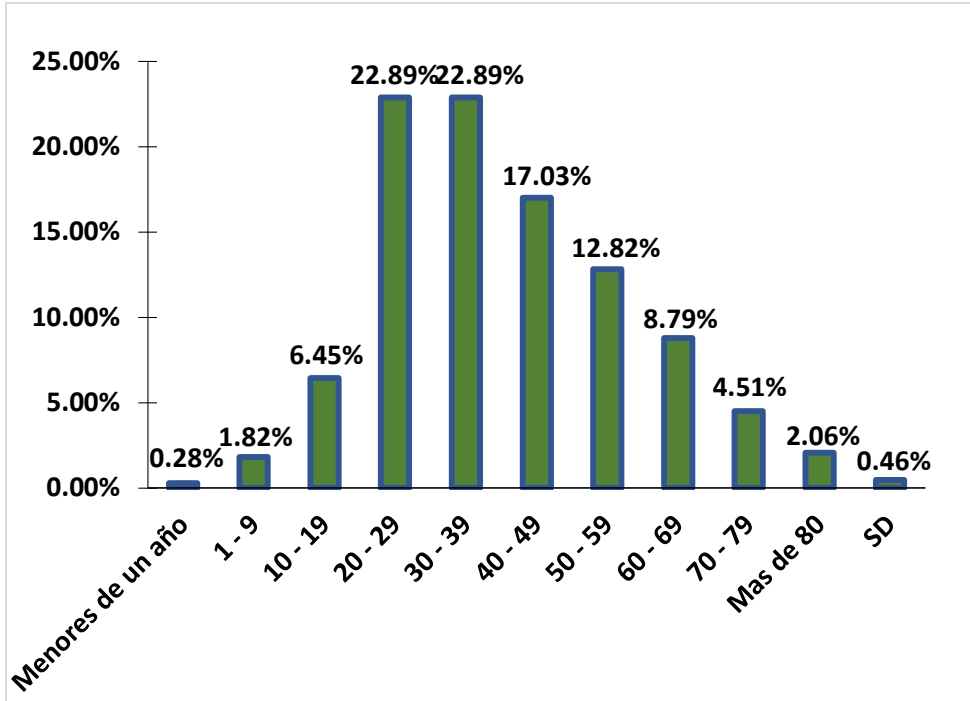
Distribución de casos COVID-19 por Departamentos



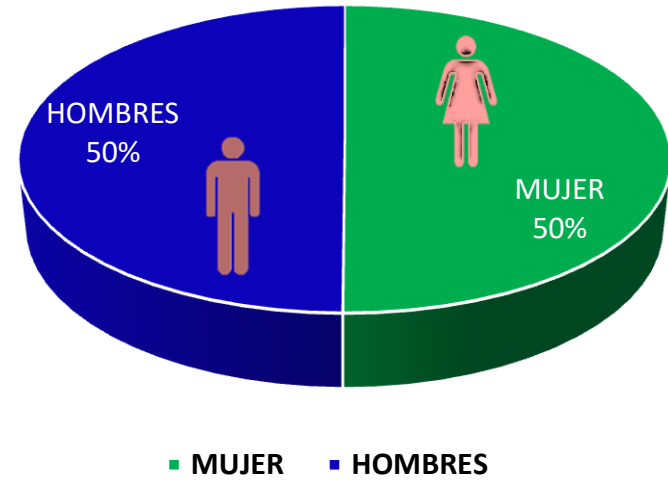
Defunciones de COVID-19 por región sanitaria



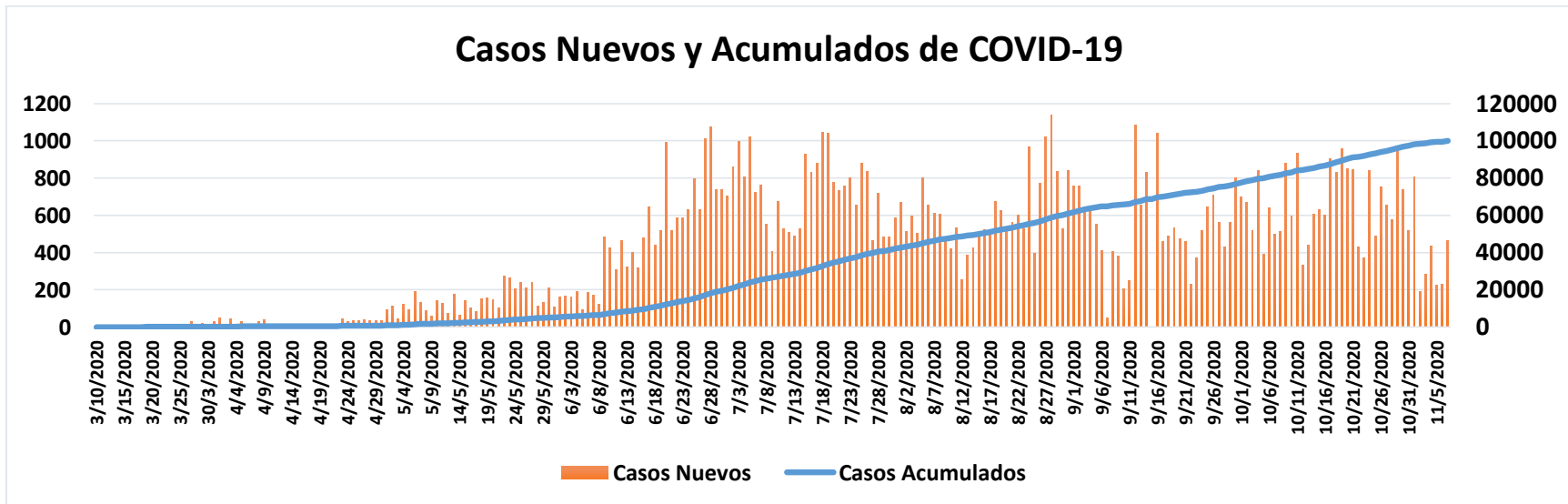
Frecuencia de Casos Covid-19 por grupos de edad, hasta la Semana Epidemiológica 44.



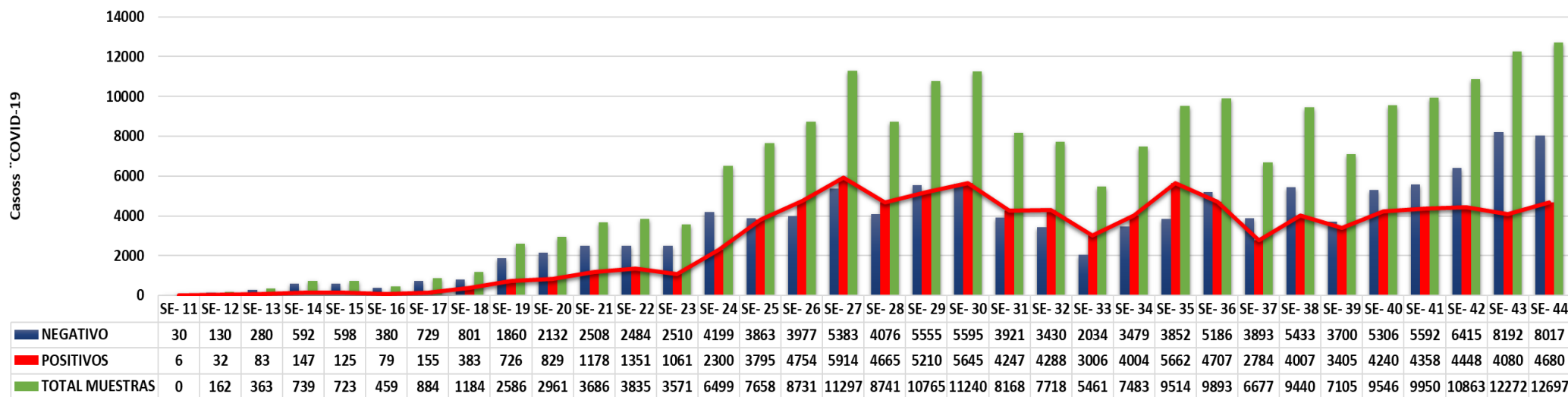
Porcentaje de Casos Positivos COVID-19 por Sexo



Casos Nuevos y Acumulados de COVID-19



Total de Muestras PCR Realizadas sin incluir Muestras Control por SE



Porcentaje de Positividad a Nivel Nacional

